



Busto semirigido lombosacrale

TAV (Tutore Anatomico Vertebrale)

ART. TO1202

La cura della schiena in tutta sicurezza, leggera e confortevole

DESCRIZIONE

E' un supporto medico-ortopedico progettato per garantire il massimo sostegno, invitando il corpo ad una postura corretta nei movimenti.

Grazie alla struttura ed allo studio effettuato sui tiranti elastici, ogni centimetro del busto aderisce al corpo perfettamente, procurando un piacevole senso di sicurezza e benessere, senza fastidi a livello addominale. La linea e il tessuto di cotone e Lycra™ leggermente elasticizzato, che lo caratterizzano, lo rendono esteticamente gradevole e poco visibile.

CARATTERISTICHE

Tessuto cotone misto Lycra

Chiusura anteriore a velcro.

Tiranti elastici di trazione per una pressione variabile e personalizzata.

Parte lombare sostenuta da stecche modellabili integrate nella fascia.

Zona addominale con rinforzo steccato a spirale in posizione obliqua.

INDICAZIONI

DORSALGIE SU BASE ARTROSICA O DA CIFOSI • FRATTURE VERTEBRALI DORSALI E LOMBARI ALTE E LORO ESITI • CEDIMENTI VERTEBRALI DORSALI SU BASE OSTEOPOROTICA O METAFISICA.

APPLICAZIONE

1 Allargare i tiranti del busto fissandoli provvisoriamente sulle strisce di velcro oblique laterali. (fig. 1)

2 Indossare il busto fissandolo bene con la chiusura a velcro centrale, avendo l'avvertenza di controllare che l'asolina per il pollice sia posizionata verso l'alto. (fig. 1)

3 Stringere il busto operando prima con i due tiranti bassi ancorandoli bene sul velcro anteriore centrale, dopo averli staccati dalla striscia di velcro obliquo laterale. stessa operazione per i due tiranti alti. (fig. 2)

4 Far passare i tiranti uso spalline sopra le spalle, quindi sotto le ascelle, incrociarli posteriormente

avendo l'avvertenza di farli scorrere all'interno della fettuccia passante ed infine fissarli sul velcro centrale anteriore. (fig. 3)

5 Per il corretto posizionamento, assicurarsi che il bordo inferiore posteriore del corsetto, sia posizionato a circa metà glutei.

MANUTENZIONE

Lavare a mano in acqua tiepida, con sapone neutro; risciacquare accuratamente.

Asciugare lasciando lontano da fonti di calore.

Rivolgersi al proprio tecnico ortopedico in caso di problemi o componenti usurate da sostituire.

Non disperdere nell'ambiente.

PRECAUZIONI D'USO

Il dispositivo non deve creare pressioni su parti del corpo che presentano ferite, gonfiore o tumefazioni. Rivolgersi al tecnico ortopedico, nel caso ci fossero dubbi sull'applicazione.

Non indossare il dispositivo in vicinanza di fiamme libere.

AVVERTENZE

Il dispositivo deve essere prescritta dal medico e applicata da un tecnico ortopedico, che è la figura competente di riferimento sia per l'applicazione sia per le informazioni ad un uso sicuro. L'applicazione deve essere effettuata con la massima cura, così da garantire l'efficacia, la tollerabilità e il corretto funzionamento. Eventuali modifiche strutturali o di altro genere, devono essere decise dal medico ed eseguite dal tecnico ortopedico.

Si consiglia l'uso personale del prodotto.

Il contatto diretto del dispositivo con la pelle potrebbe causare rossori o irritazioni a persone molto sensibili. Rivolgersi immediatamente al proprio medico in caso di intollerabilità.



Figura 3



Figura 2

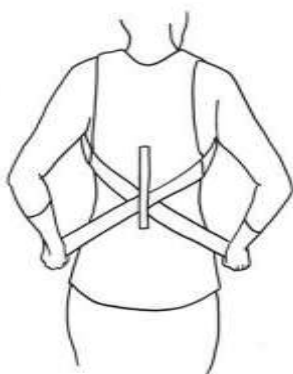


Figura 1